



SHANG

Sushi & Grill



寿司

BENTO MEMÜ

(Asmin Reis oder gebratene Udon ^{1,a,g})

- | | | | |
|-----------|--|--|----------------|
| B1 | Sushi Bento ^{a,d,q}
6 stk Sake Maki
1 stk Tuna Nigiri
4 stk Frühlingsrolle
4 stk Flambierter Sake Roll Hiyashiwakame | 1 stk Sake Nigiri
4 stk Crispy Roll
2 Hühner Spieße | 13,80 € |
| B2 | Sake Sashimi Bento ^{a,d,q}
6 stk sake Avocado Maki
2 stk Sake Nigiri Sushi
4 stk Frühlingsrolle
Sake Sashimi | 4 stk Flambierter Sake Roll
Hiyashiwakame Salat
2 Hühner Spieße
Edamame | 15,80 € |
| B3 | Shang's Tomahawk ^{a,d,q}
Hähnchenkotelett mit Süßkartoffel Pommes
(ohne Beilage) | | 12,80 € |
| B4 | Sake Bento ^{a,d,q}
4 stk Frühlingsrolle
Edamame
2 Gyoza | 2 Hühner Spieße
Süßkartoffel Pommes
Japanische eigelegte Gurken | 14,80 € |
| B5 | Beef Bento ^{a,g,q}
4 stk Frühlingsrolle
Edamame
2 Gyoza | 2 Hühner Spieße
Süßkartoffel Pommes
Japanische eigelegte Gurken | 15,80 € |
| B6 | Ebi Tempura Bento ^{a,b,q}
4 stk Frühlingsrolle
Edamame
2 Gyoza | 2 Hühner Spieße
Süßkartoffel Pommes
Japanische eigelegte Gurken | 15,80 € |



Suppe & Salat

S1	Miso Suppe ^{1,a,g,j}	2,50 €			
S2	Sake Miso Suppe ^{1,a,d,g,j}	3,50 €	S6	Avocado Tartar ^h Salat	3,80 €
S3	Schinken Suppe ^{1,a,j} (Gemüse, Avocado)	3,50 €	S7	Sake Salat ^{d,h} (3 Scheiben)	4,20 €
S4	Shang's spezial ^{1,2,a,b,j} Suppe (Scampi, Surimi, Gemüse)	5,80 €	S8	Tuna Salat ^{d,h} (3 Scheiben)	5,20 €
S5	Avocado Salat ^h fritierter	4,50 €			

Vorspeise

V1	Edamame (Chilli Mayo Soße) ^h	3,80 €	V4	Jap. eingelegte ^q Gurken	3,80 €
V2	Hiyashiwakame (Seetangsalat)	3,80 €	V5	Tori Spieße ^{2,a,g} (2 Spieße, Teriyaki Soße)	4,80 €
V3	Gyoza ^{a,m} (5 stk. mit Sesam, Lauchzwibel)	5,20 €	V6	Beef Spieße ^{2,a,g} (2 Spieße, Teriyaki Soße)	5,80 €
			V7	Lamm Spieße ^{2,a,g} (2 Spieße, Teriyaki Soße)	5,80 €
			V8	Ebi Spieße ^{2,a,b,g} (2 Spieße, Teriyaki Soße)	5,80 €
			V9	Seitlinge ^{2,a,g} (2 Spieße, Teriyaki Soße)	4,80 €
			V10	Fühlingsrolle ^a (4 stk.)	2,80 €
			V11	Süßkartoffel Pommes	4,50 €



Nigiri Sushi 1 stk.

1	Ebi ^{a,b,q}	2,50 €	6	Unagi ^{a,d,q}	2,50 €
2	Sake ^{a,d,q}	2,50 €	7	Hotatekai ^{a,q}	3,50 €
3	Maguro ^{a,d,q}	2,90 €	8	Tamago ^{a,c,q}	2,00 €
4	Suzuki ^{a,d,q}	2,60 €	9	Avocado ^{a,q}	2,50 €
5	Tako ^{a,q}	2,50 €			



Gunkan Sushi 1 stk.

10	Tobiko ^{2,d} (grün, Orange, gelb)	2,80 €	12	Tuna ^{a,d,q}	5,00 €
11	Ikula ^{a,d,q}	5,00 €	13	Sake ^{a,d,q}	4,80 €

Tartar Sushi 1 stk.

14	Tartar Sake ^{d,h} Avocado (Ikura, Mayo)	15,90 €
15	Tartar Tuna ^{d,h} Avocado (Ikura, Mayo)	18,90 €
16	Tartar Tofu ^{g,h} (Ikura, Mayo)	2,50 €



Temaki Sushi 1 stk.

17	Tuna ^{a,d,q}	9,90 €	19	Ebi Tempura ^{a,b,q}	6,90 €
18	Sake ^{a,d,q}	8,90 €	20	Avocado ^{a,q}	3,90 €

Maki Sushi 6 stk.

21	Sake ^{a,d,q}	4,80 €	24	Kappa ^{a,q}	3,20 €
22	Sake Avocado ^{a,d,q}	5,80 €	25	Avocado ^{a,q}	4,20 €
23	Tuna ^{a,d,q}	6,20 €	26	Tobiko Ebi ^{a,b,q}	4,80 €

Flammierte Sushi 8 stk.

(alle mit Caviar Sesam, Avocado, Surimi, Lauchzwiebel)

27	Sake ^{a,d,q}	14,80 €	32	Scampi ^{a,b,q}	15,80 €
28	Sake Tori ^{a,d,q} (Gurken Mayo)	18,80 €	33	Jakobsmuschel ^{a,q,p}	18,80 €
29	Sake ^{a,b,q} Schneekrabbenbeine - Fleisch	18,80 €	34	Tintenfisch ^{a,q,p}	14,80 €
30	Beef Avocado	15,80 €	35	Tako ^{a,q}	14,80 €
31	Unagi Avocado ^{a,d,q}	18,80 €	36	Sake Ebi Tempura ^{a,b,q}	20,80 €
			37	Futo Maki ^{a,b,q} (5 stk.)	10,90 €

Shangs Surprise Menü

(Essbares Gold, Trüffel, Zuckerkunst, Molekulare Zubereitung)

精

Chefkoch spezial Zubereitung,

Preis auf Anfragen

California Sushi 8 stk.

(alle mit Caviar)

38	Sake Avocado ^{a,d,q}	10,80 €	40	Regenbogen Maki ^{2,a,b,d,q}	14,80 €
				(Sake, Tuna, Avocado, Surimi)	
38 a	Sake Avocado ^{a,d,q} mit Reispaper u. Minze	10,80 €	41	Veggie Roll ^{a,q}	8,80 €
				(Gurken, Avocad und Rucola)	
39	Tuna Avocado ^{a,d,q}	12,80 €	41a	Veggie Roll ^{aq} mit Reispapier	8,80 €
39 a	Tuna Avocado ^{a,b,q} mit Reispaper u. Minze	12,80 €			



Sashimi

42 **Hummer Sashimi
ganz Hummer**
(vor 1 Woche Bestellen,
Preis auf Anfragen)

43 **Shang's Sashimi**
(Tuna, Sake, Jacobsmuschel,
Suzuki, jap. rot Garnelen,
je 5 stk)

44 **Sake Tuna
Suzuki Sashimi**
(je 5 stk)

45 **Sake Tuna Sashimi**
(je 5 stk)

46 **Tuna Sashimi**
(je 5 stk)

47 **Sake Sashimi**
(je 5 stk)

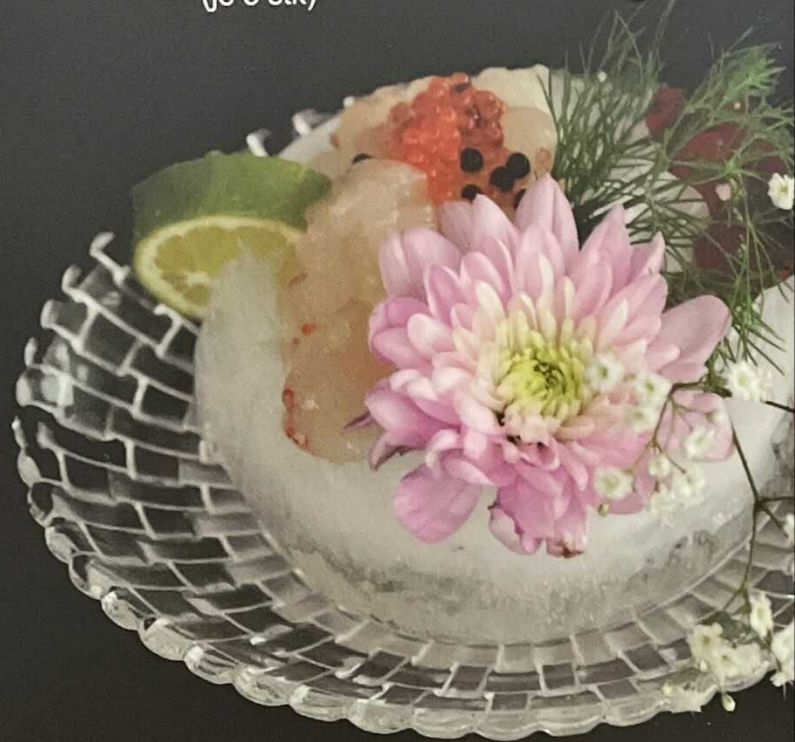
20,80 €

18,80 €

68,00 €

42,00 €

28,00 €



Tempura



F1 **Ebi Tempura** ^{a,b} 12,80 €

F2 **Veggie Tempura** ^a 8,20 €

F3 **Unagi Tempura** ^{a,d} 15,80 €

F4 **Crispy Duck** ^a 14,80 €

F5 **Crispy Chicken** ^a 11,80 €

F6 **Crispy** ^a 11,80 €
Chicken Wings

F7 **Crispy** ^{a,q} 11,80 €
Futo Maki 8 stk

F78 **Schneekrabben-** ^{a,b} 12,80 €
beinefleisch

Bowle

(Jasmin Reis oder Reis mit Nudelfisch u. eingelegte Pflaumen)

C1	Sashimi Mix Bowl ^{1,a,d,p} (Sake, Tuna, Jacobsmuschel, Suzuki, japanische rot Gamelen je 3 stk)	38,00 €	C6	Flambierter Unagi ^d Bowl	18,80 €
C2	Sake Tuna Bowl ^d (je 5 stk)	28,00 €	C7	Tempura Unagi ^{a,b} Bowl	18,80 €
C3	Sake Tuna ^d Suzuki Bowl (je 5 stk)	38,00 €	C8	Tempura Ebi ^{a,b} Bowl	16,80 €
C4	Sake Bowl ^a (je 5 stk)	16,80 €	C9	Beef Bowl	15,80 €
C5	Tuna Bowl ^d (je 5 stk)	18,80 €	C10	Tori Bowl	12,80 €

Teppanyaki

(alle mit Yakiniku Sauce)

T1	Ebi Teppanyaki ^b	26,80 €	T8	Tuna Teppanyaki ^d (mit Caviar)	28,80 €
T2	Jakobsmuschel ^p Teppanyaki	26,80 €	T9	Tintenfisch ^p Teppanyaki	15,80 €
T3	Lammkotelett Teppanyaki	19,80 €	T10	Austern Teppanyaki ^p (5 stk.)	32,80 €
T4	Grünschalmuschel ^p Teppanyaki	15,80 €	T11	Veggie Teppanyaki (mit Seitlinge)	12,80 €
T5	Beef Teppanyaki ^d (mit Caviar)	28,80 €			
T6	Tori Teppanyaki ^d	13,80 €			
T7	Sake Teppanyaki ^d (mit Caviar)	23,80 €			



Udon-Nudel

U1	Hühnerfleisch ^{1,a,g} Udon-Nudeln	8,90 €	U4	Veggie ^{1,a,g} Udon-Nudeln	8,90 €
U2	Rindfleisch ^{1,a,g} Udon-Nudeln	9,90 €	U5	Jap. Curry Huhn ^{1,a,g} (Kartoffel, zwiebel, Apfel, Tomaten)	12,80 €
U3	Scampi ^{1,a,b,g} Udon-Nudeln	10,90 €			

Ramen

L1	Schweinefleisch ^{1,a,g} Ramen	10,80 €	L4	Ebi Tempura ^{1,a,b,g} Ramen	13,80 €
L2	Beef Ramen ^{1,a,g}	13,80 €	L5	Unagi Ramen ^{1,a,d,g}	14,80 €
L3	Tori Ramen ^{1,a,g}	12,80 €	L6	Veggie Ramen ^{1,a,g}	8,80 €



Sweet

- | | | | |
|---|---------------|--|---------------|
| D1 Kugel Eis ^{2,h} | 2,50 € | D4 Mochi ^h | 3,50 € |
| (Mango, Kokos, Sesam,
Erdbeeren) 1 Kugel | | (Schokolade, Grüner Tee,
Mango) 1 stk | |
| D2 Eis Cream ^h | 7,50 € | D5 Sesambällchen ^m | 2,50 € |
| mit gemischtem Obst
und Rotebohnen (Sahne) | | 2 stk | |
| D3 Geb. Bananen ^{a,h} | 7,50 € | | |
| mit Eis (Sahne, Obst) | | | |



Allergene:

a enthält glutenhaltiges Getreide a : Weizen; a(1): Gerste / Gerstenmalz;;
 b enthält Krebstiere; c enthält Hühnerei; d enthält Fisch; f enthält Erdnüsse; g enthält Soja; h enthält Milch (enschl. Lactose);
 i enthält Schalenfrüchte; j enthält Sellerie; k enthält Senf; m enthält Sesam; n enthält Lupine; p enthält Weichtiere; q enthält Schwefeldioxid und Sulfit;
 x Fruchthaltige Getränke

Zusatzstoffe:

1.mit Geschmacksverstärker: Glutamat; 2.mit Farbstoffe; 3.mit Süßungsmittel; 4 chininhaltig;
 5.mit Konservierungsstoff; 6.mit Antioxidationsmittel; 7.mit Phosphat; 8.koffeinhaltig 9.taurinhaltig; 10.enthält eine Phenylalaninquelle

* =Kann Aktivität und Aufmerksamkeit bei Kindern beeinträchtigen

Alle Preise inkl. MwSt.



SHANG

Sushi & Grill

Bahnhofstraße 28
94032 Passau

Täglich:
11:30 - 15:00 Uhr
17:30 - 23:00 Uhr



0851-37938390



www.sushi-shang.com